

COMUNE DI SAN GIOVANNI IN PERSICETO

DESCRIZIONE DEI LAVORI

Domanda di inserimento dell'ambito tra gli strumenti attuativi del PSC relativa a Procedura pubblica per la selezione di ambiti ed immobili ove dare attuazione agli strumenti urbanistici vigenti (Det. 315/2013)

Comune di S. Giovanni P. AZIO RISERVATO ALL'UFFICIO TECNICO



Proprietà:
MAREFOSCA COSTRUZIONI S.R.L.
P.IVA: 01853261202

Progettista:
ARCH. DIEGO BONASONI
C.F. BNS DGI 70A05 C46904



PROPOSTA TECNICO-PROGETTUALE

TAVOLA

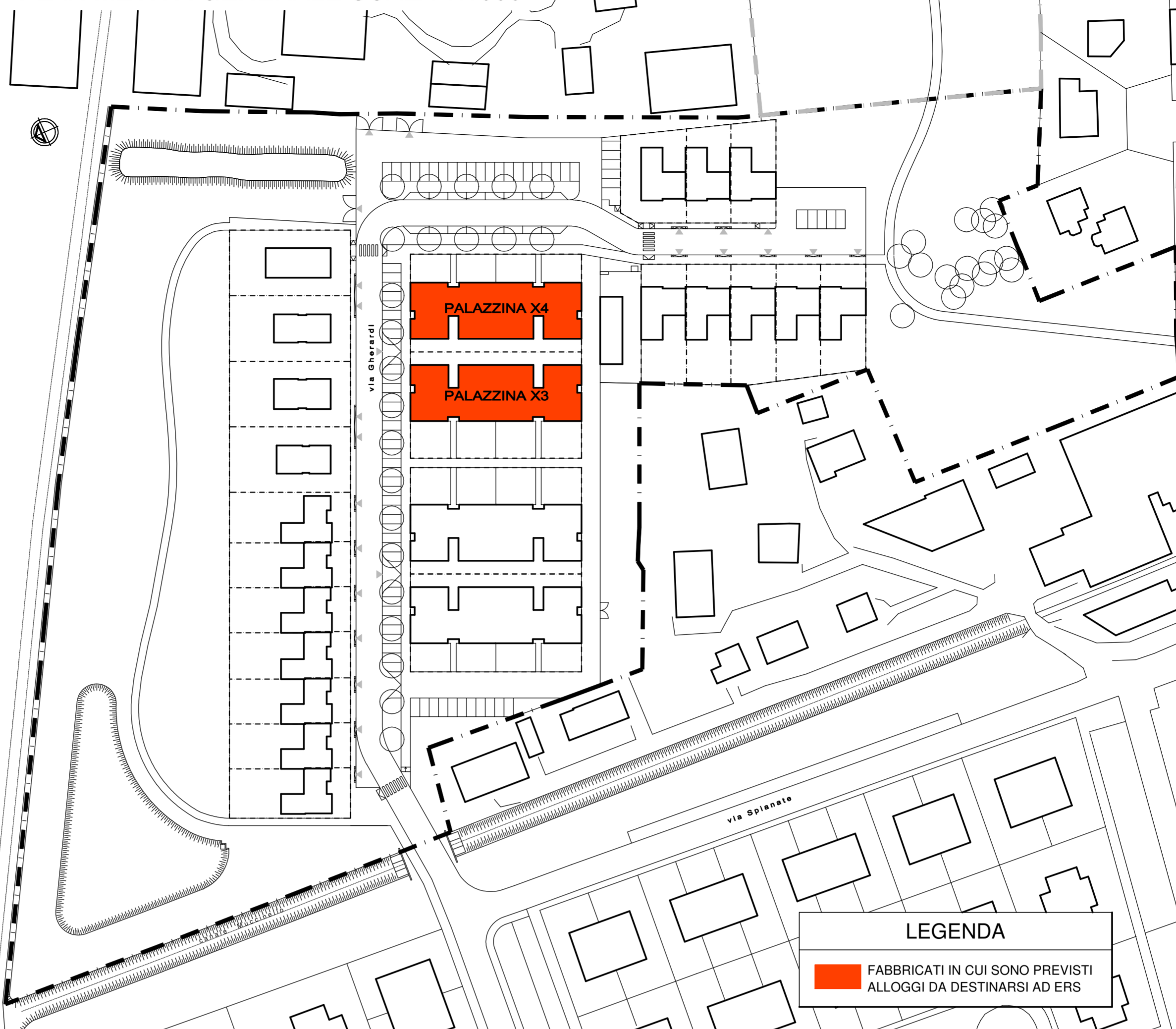
9

oggetto:
PLANIMETRIA CON INDIVIDUAZIONE DELLA QUOTA DI EDILIZIA RESIDENZIALE SOCIALE (ERS)

SCALA DISEGNO
1:1000, 1:200

5					
4					
3					
2					
1	20-03-2014	RIELABORAZIONE SULLA BASE DELL' INCONTRO CON ARCH. MANELLI (UFFICIO URBANISTICA)	D. BONASONI	D. BONASONI	
0	20-05-2013	EMISIONE	D. BONASONI	D. BONASONI	
REVISIONE	DATA	DESCRIZIONE	REDATTO	VERIFICATO	

PLANIMETRIA GENERALE SCALA 1:1000



LEGENDA

FABBRICATI IN CUI SONO PREVISTI ALLOGGI DA DESTINARSI AD ERS

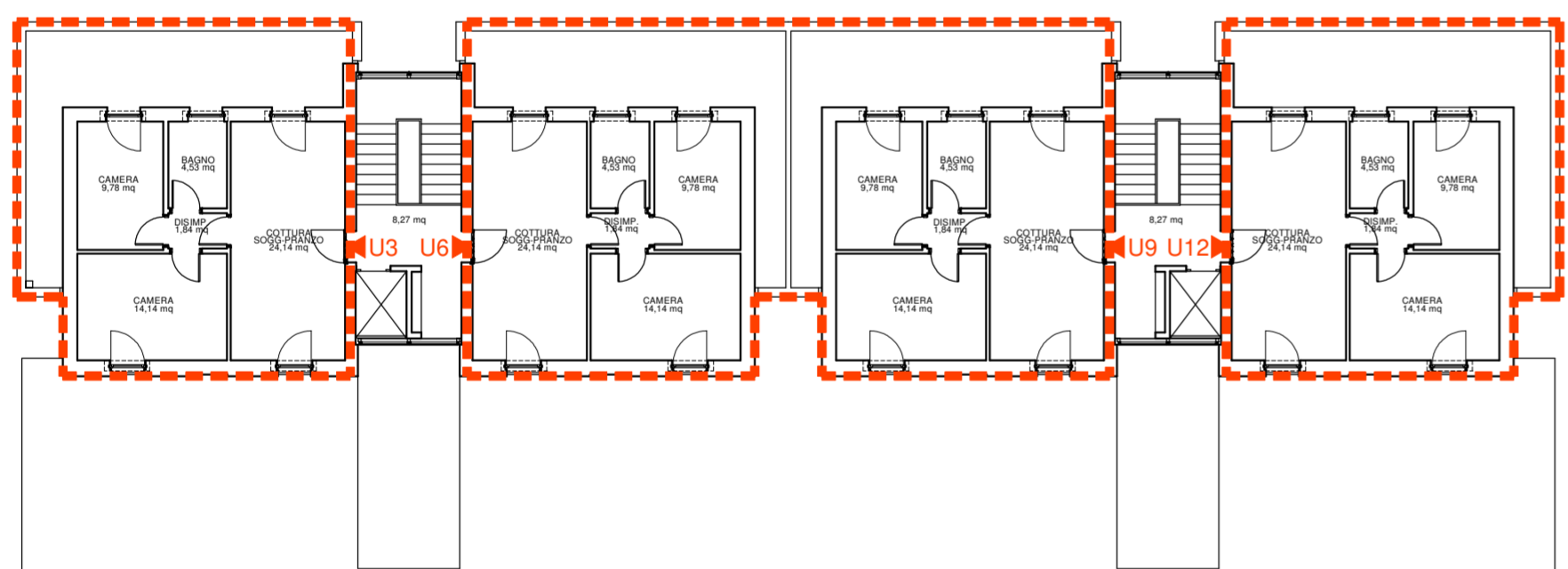
CALCOLO DELLE SUPERFICI DI PROGETTO

PALAZZINA X3		
Unità	Piano	Superficie utile (Su) (mq)
1	TERRA	62,53
4	TERRA	62,53
7	TERRA	62,53
10	TERRA	62,53
2	PRIMO	81,30
5	PRIMO	81,30
8	PRIMO	81,30
11	PRIMO	81,30
3	SECONDO	54,42
6	SECONDO	54,42
9	SECONDO	54,42
12	SECONDO	54,42
totale =		793,00
PALAZZINA X4		
Unità	Piano	Superficie utile (Su) (mq)
4	TERRA	62,53
6	SECONDO	54,42
totale =		116,95
totale generale =		793,00 + 116,95 = 909,95

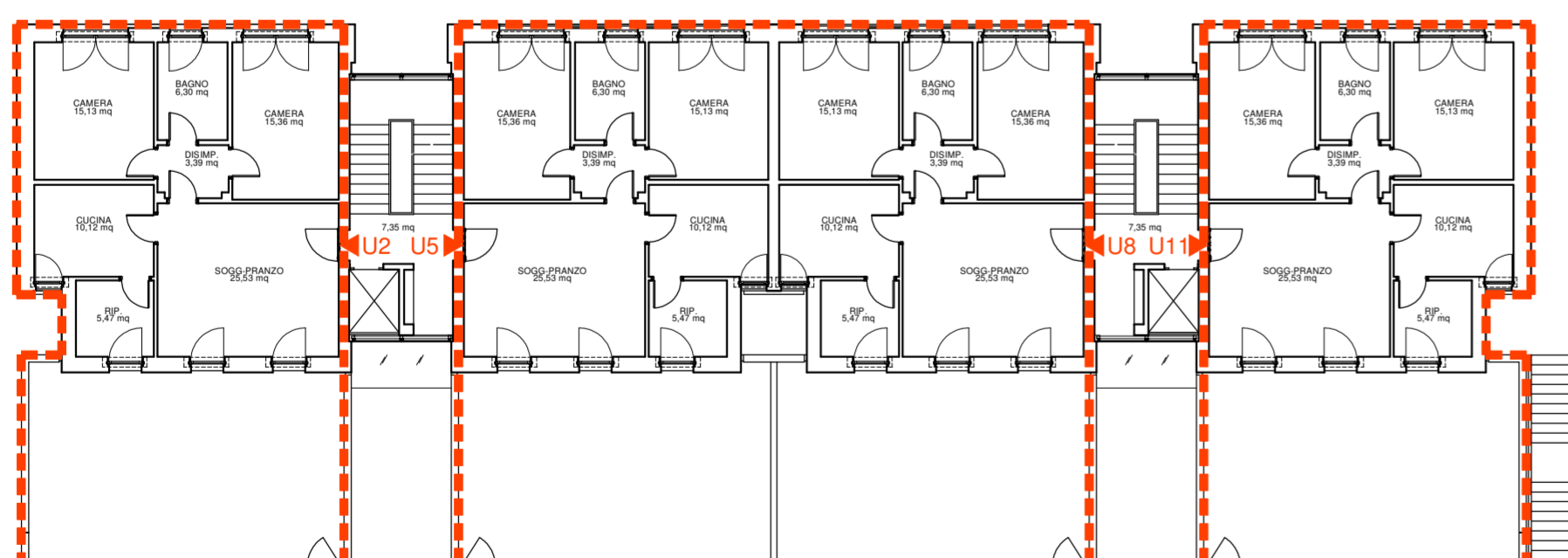
SU A CANONE CONVENZIONATO RICHIESTA:
(art. 13 ALL. G CONVENZIONE REP. 58642/07 e s.m.) = 444,12 mq
(PSC, art. 32, comma 10) = 459,00 mq

SU TOTALE PREVISTA IN PROGETTO:
909,95 mq > (444,12 + 459,00) = 903,12 mq

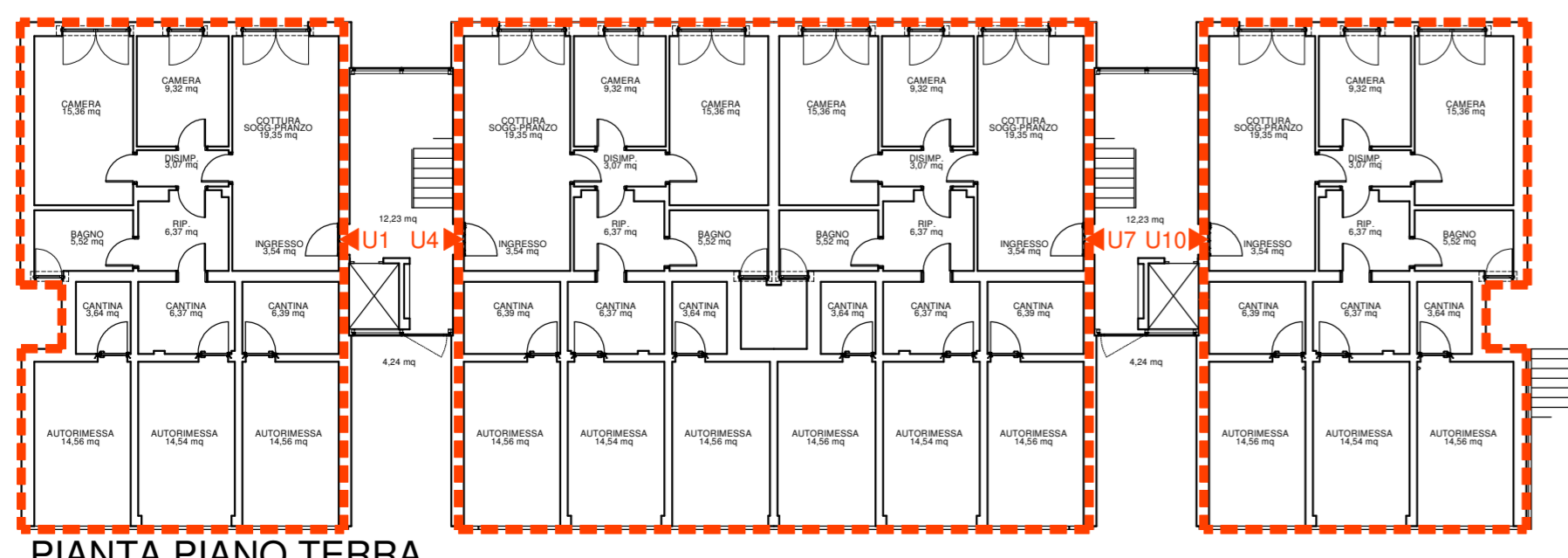
PALAZZINA X3
piante scala 1:200 con individuazione degli alloggi da destinare a ERS



PIANTA PIANO SECONDO

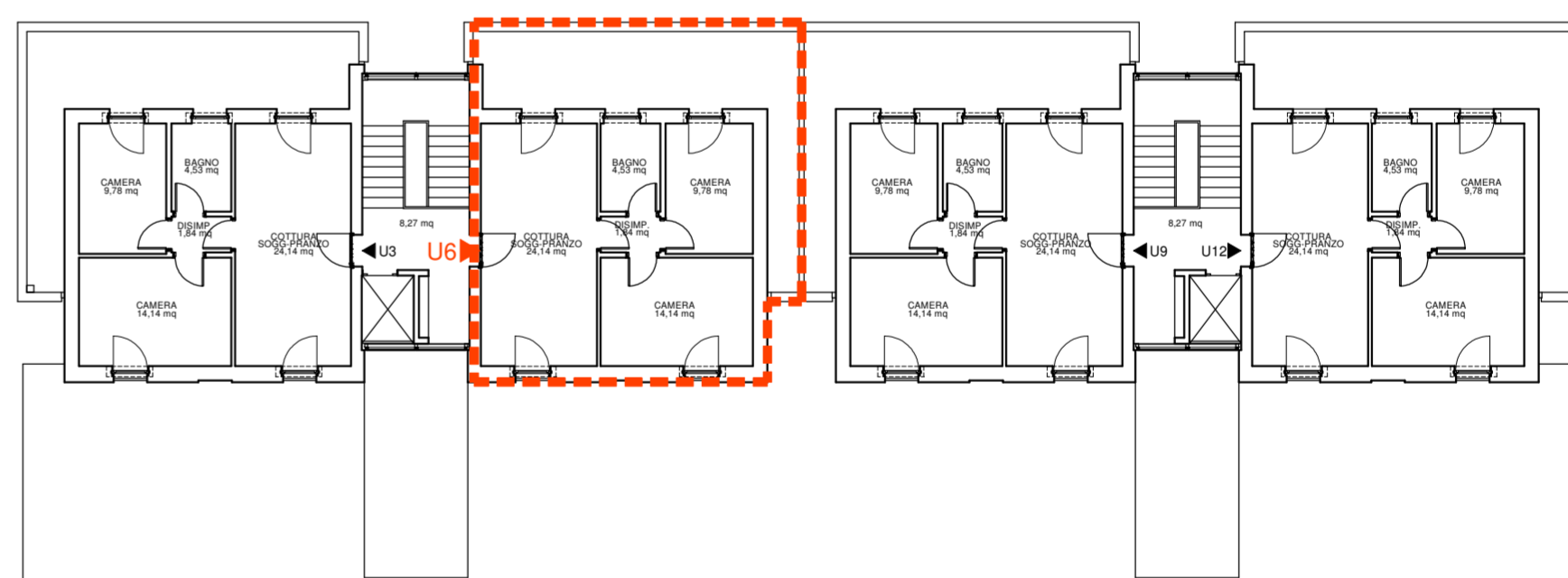


PIANTA PIANO PRIMO

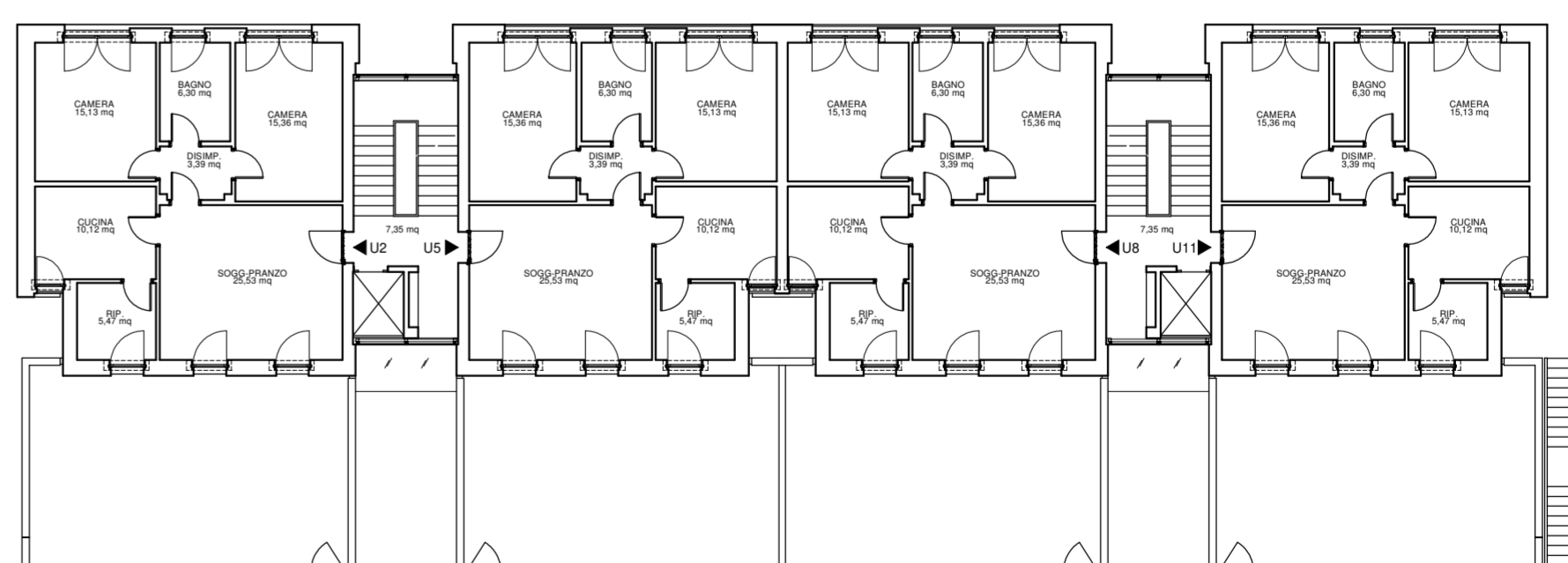


PIANTA PIANO TERRA

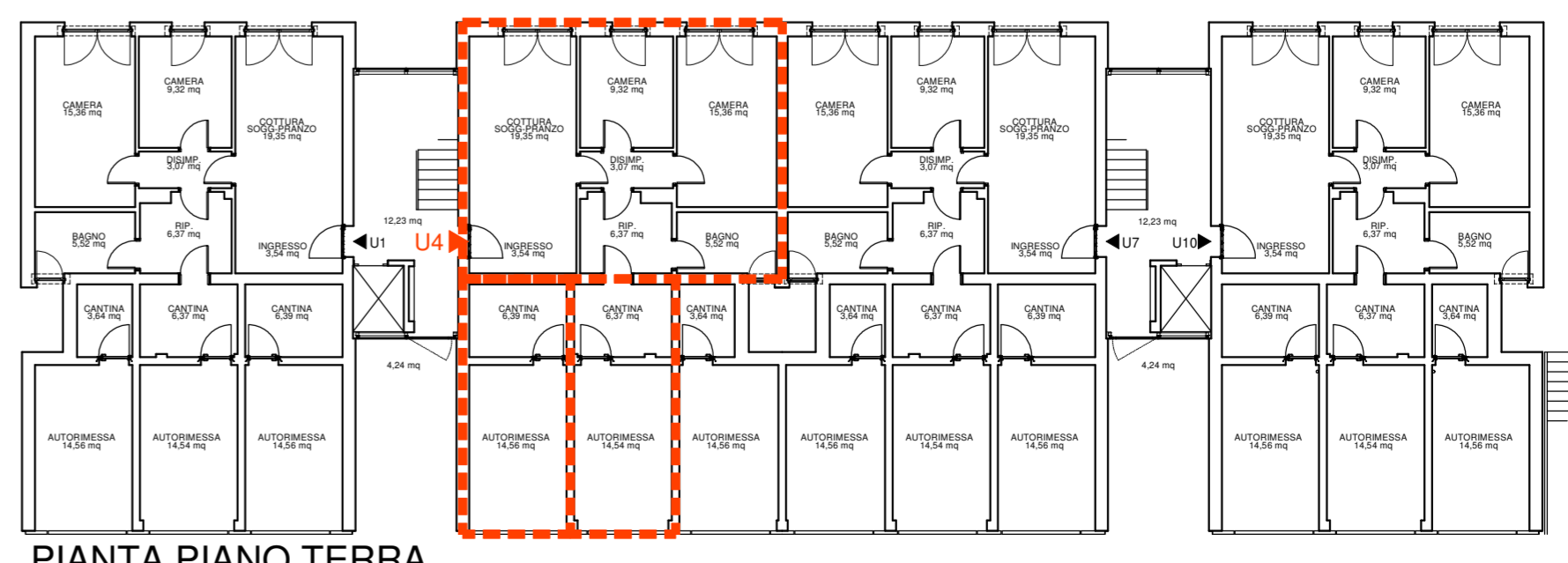
PALAZZINA X4
piante scala 1:200 con individuazione degli alloggi da destinare a ERS



PIANTA PIANO SECONDO



PIANTA PIANO PRIMO



PIANTA PIANO TERRA