

MONOFAMILIARE TIPO A

Lotti 14a - 14b - 15 - 16



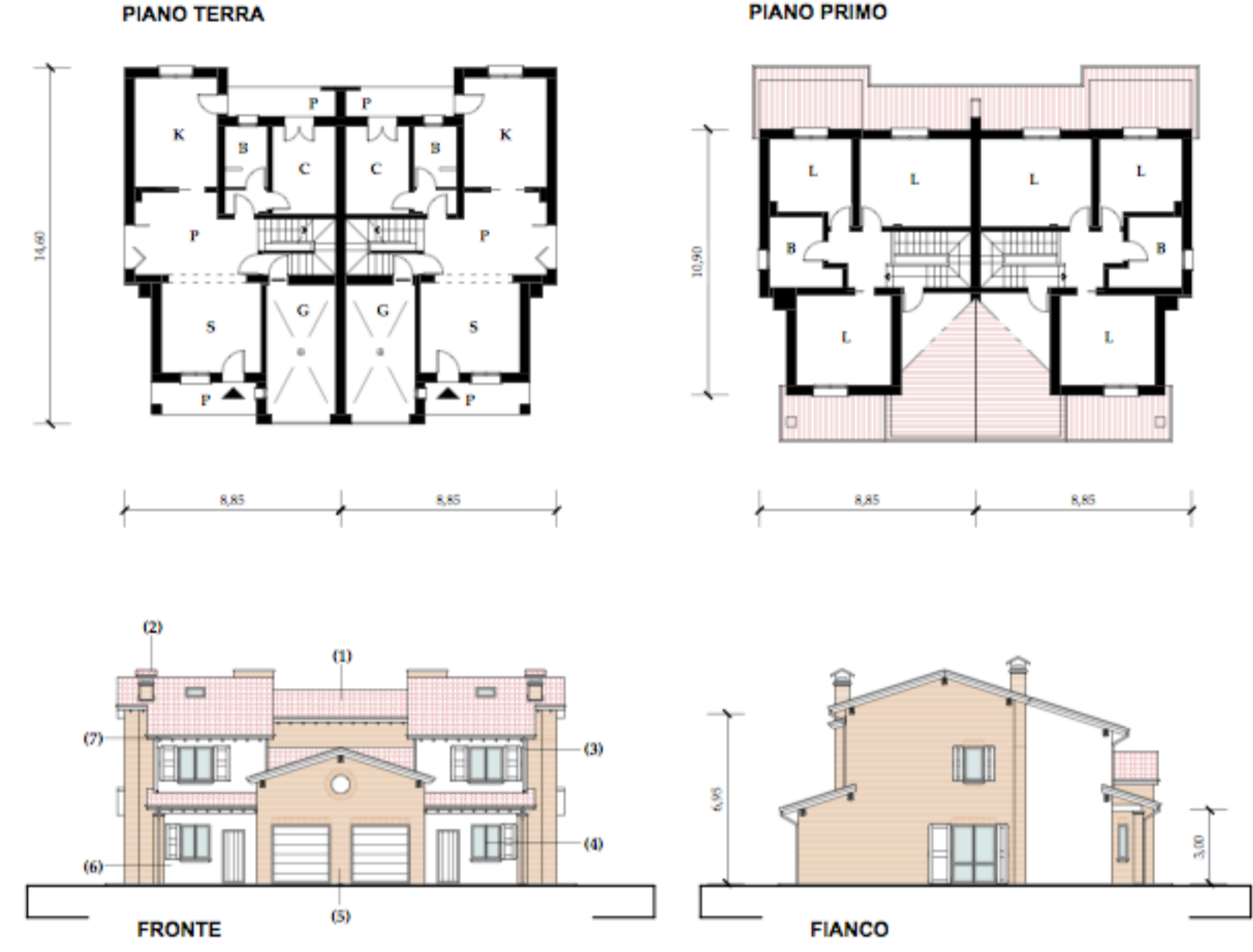
BIFAMILIARE TIPO B

Lotti 1 - 3 - 19



BIFAMILIARE TIPO C

Lotti 2 - 4 - 5 - 6 - 7 - 8 - 9 - 10 - 11 - 12 - 13



CONDOMINIO TIPO D

Lotti 20 - 21



CONDOMINIO TIPO E

Lotto 17



MONOFAMILIARE TIPO F

Lotto 2 - 19



MONOFAMILIARE TIPO G

Lotti 1 - 14b - 15 - 16 - 22



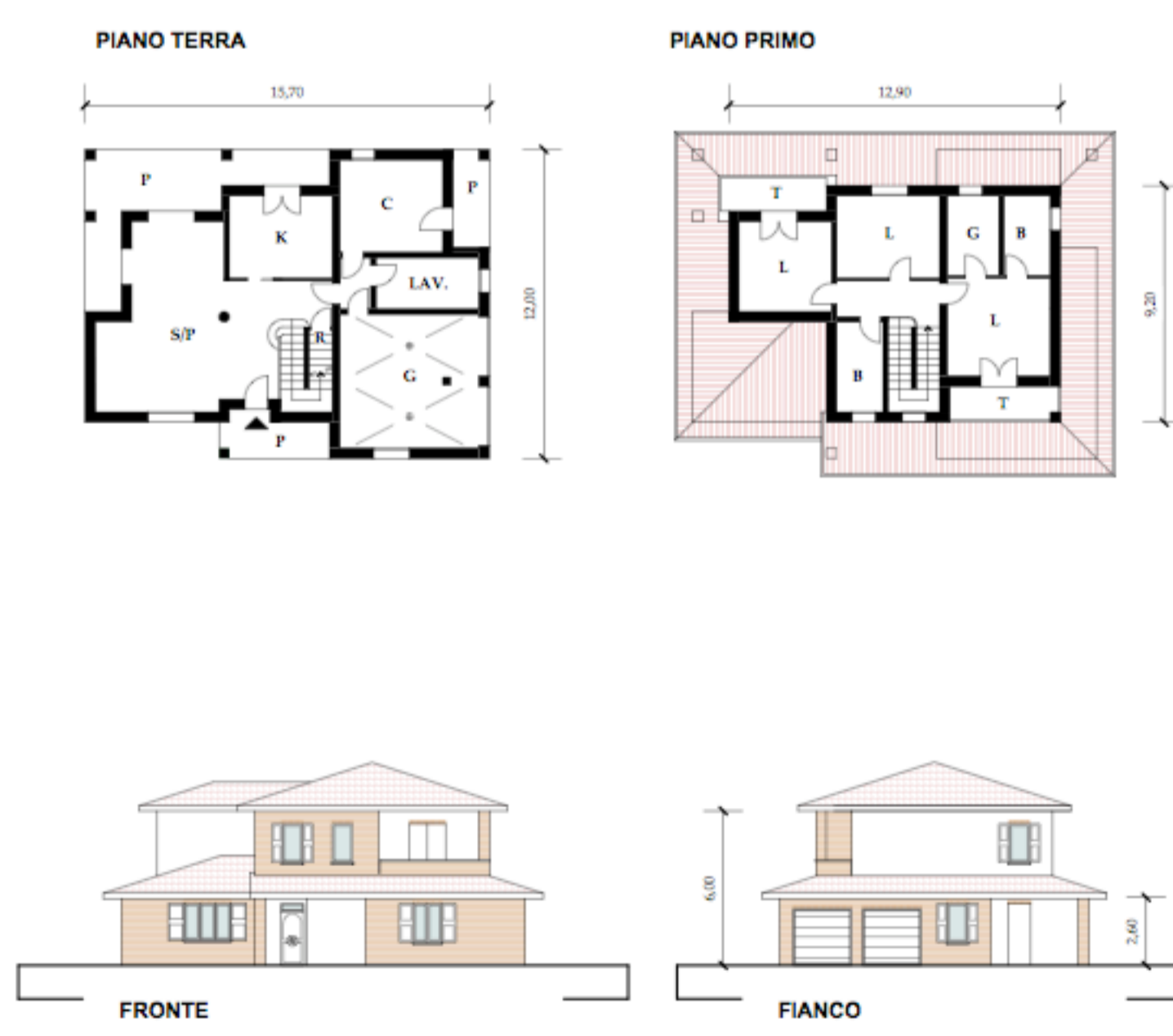
MONOFAMILIARE TIPO H

Lotti 14a - 22



MONOFAMILIARE TIPO I

Lotti 1 - 14b - 15 - 16



CONDOMINIO TIPO L

Lotto 18



ABACO MATERIALI

- (1) manto di copertura in laterizio;
- (2) copertura camini in laterizio - c.l.s. a vista - rame;
- (3) gronde, pluviali e lattinerie in rame;
- (4) infissi in legno - alluminio;
- (5) muratura in mattoni faccia a vista;
- (6) muratura intonacata e tinteggiata, con colori da campionarsi;
- (7) travi in legno;

COMUNE DI SAN GIOVANNI IN PERSICETO
Capoluogo (Comparto C.2.2 Sasso)

VARIANTE AL PIANO PARTICOLAREGGIATO DI INIZIATIVA PRIVATA

IL SASSO IMMOBILIARE S.r.l.
Via Zanotti n. 8
42020 Fano di Argentario - RC
C.I./P.Iva 02365461207

8.1

TIPOLOGIE AUTORIZZATE

Ing. Carlini Gianclaudio
(Progettato Responsabile)

Geom. Carlini Claudio

engineering s.r.l.
Via De' Giusti 21 - Fano di Argentario
tel. 056474719 - fax 056494748
e-mail: info@e.it
p.iva 01530861200

MARZO 2012

1:1000

Giorgio			
Var. P.P.P.			
Agosto 2011			