

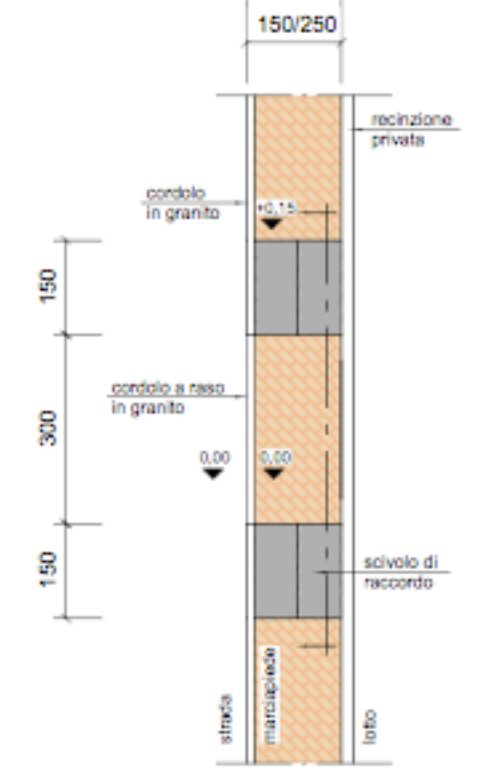
**PLANIMETRIA**  
Scala 1:1000



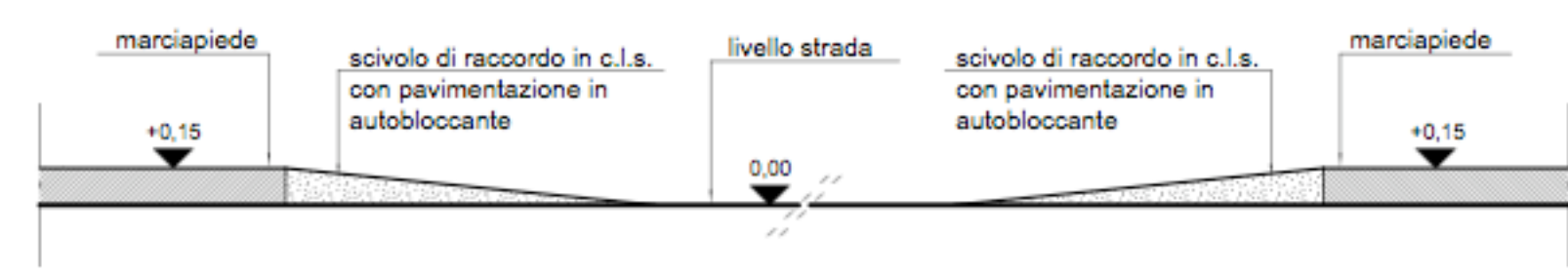
STRADA STATALE DI S. MATTEO DELLA DECIMA (Via per Canto)



**PARTICOLARE RAMPE**  
Scala 1:100



**SEZIONE**  
Scala 1:25



**LEGENDA**

- ..... limite comparto C.2.2
  - limite sub - comparto in progetto
  - limite lotto
  - limite edificabilità
  - verde pubblico
  - marciapiede e/o pista ciclabile
  - preesistenza da recuperare come elemento d'arredo del verde pubblico (a carico Ente Pubbico)
- rete esistenti**
- rete in progetto
  - rete acque bianche in progetto
  - rete acque nere in progetto
  - pozzetto ispezione fognatura
  - pozzetto cieco innesto caditoia
  - caditoia
  - caditoia a bocca di Lupo
- rete fognaria**
- rete idrica
  - saracinesca di chiusura
  - rete gas metano
  - rete telefonica 2 e 125
  - rete telefonica per singola utenza e 50
  - rete energia elettrica b.t. 1 e 125
  - rete energia elettrica M.t. 1 e 160
  - pozzetto 80 x 80
  - cabina ENEL M.t.
  - quadro elettrico
  - cassetta derivazione Enel
  - pozzetto telecom 60 x 60 con chiusino in ghisa
  - pozzetto telecom 60 x 120
  - armadietto vano scala
  - colonnina telecom
- impianto di illuminazione pubblica**
- palo illuminazione stradale H = 8,00 m
  - palo illuminazione percorsi pedonali H = 3,50 m
  - rete illuminazione pubblica

COMUNE DI SAN GIOVANNI IN PERSICETO  
Capoluogo (Comparto C.2.2 Sasso)

**VARIANTE AL PIANO PARTICOLAREGGIATO  
DI INIZIATIVA PRIVATA**

IL SASSO IMMOBILIARE S.r.l.  
Via Zanetti n. 9  
40050 Fano di Argelato -BO-  
C.I./P.Iva: 02365461207

progetto		
proprietà		
tavola	<b>9</b>	<b>PERCORSI LEGGE N. 13/89</b>
studio	Ing. Carlini Gianclaudio (Progettista Responsabile)  Geom. Carlini Claudio  engineering s.r.l. Via De' Giudici 21 - Fano di Argelato tel. 051/864776 - fax 051/864748 e-mail: info@oto.it p.iva 01530961200	
data	MARZO 2012	
scala	1:1000	Giorgio Var. P.F.I.P. Agosto 2011