

ACCORDO OPERATIVO
Relativo all'ambito ARS.SG_XV

Arch. Silvia Baietti - Arch. Gianna Spirito - tel. 051/ 6260614, e-mail info@linkstudio.net

N° PROT. U.T.

OPERATORE ECONOMICO : AMBES Srl

PROGETTO : Arch. Silvia Baietti
Arch. Gianna Spirito

COLLABORATORE : Ing. George Alain Louis Giurdanella

CONSULENTE OPERE A VERDE : **BJS**CAPE architettura del paesaggio
Dott. Agr. Luisa Rinaldi Ceroni
Arch. Vera Busutti

ELABORATO : SCALA : DATA : GIUGNO 2020

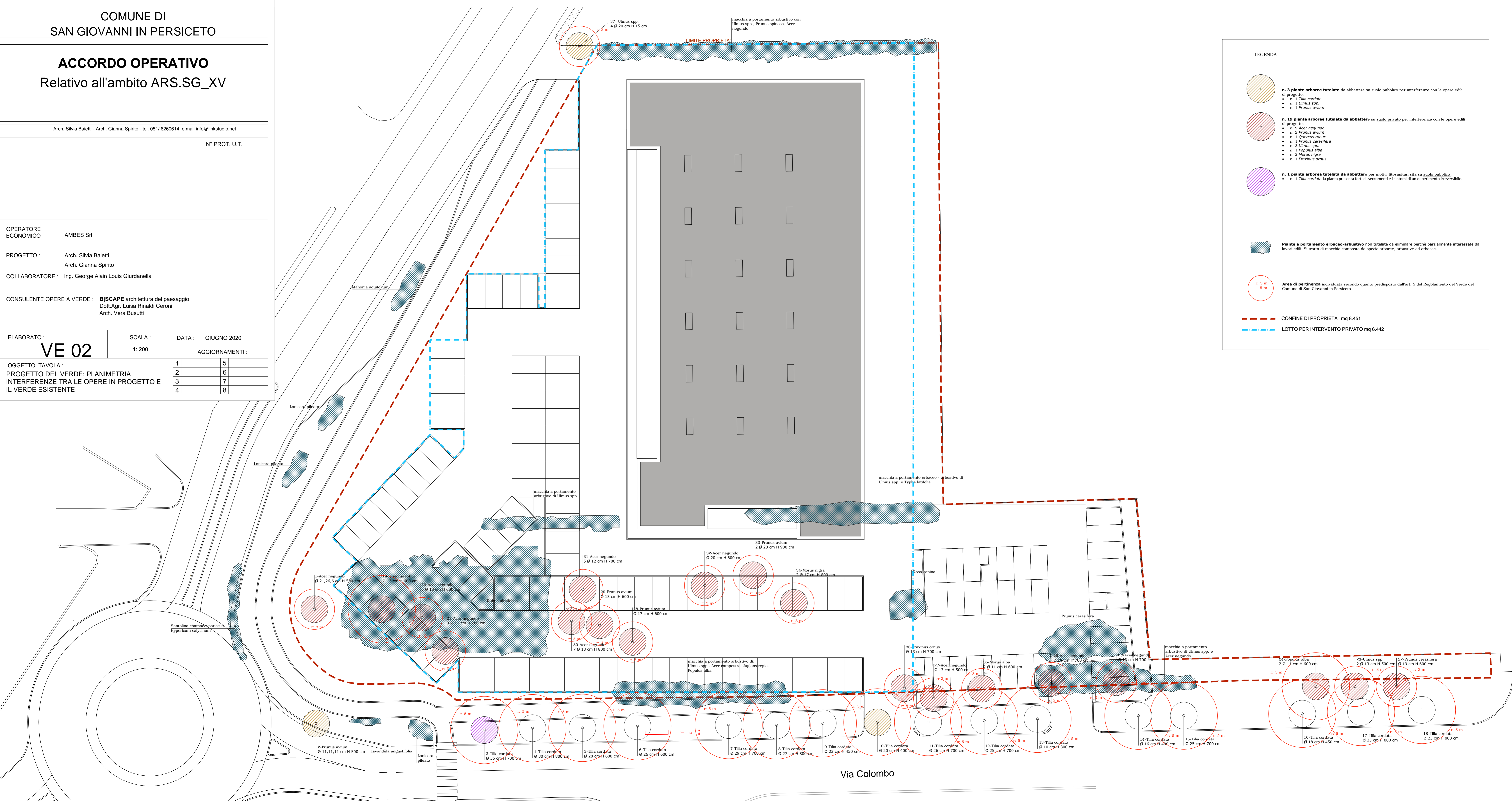
VE 02

1: 200

AGGIORNAMENTI :

1	5
2	6
3	7
4	8

OGGETTO TAVOLA :
PROGETTO DEL VERDE: PLANIMETRIA
INTERFERENZE TRA LE OPERE IN PROGETTO E
IL VERDE ESISTENTE



LEGENDA

- n. 3 piante arboree tutelate da abbattere su suolo pubblico** per interferenze con le opere edili di progetto:
 - n. 1 *Tilia cordata*
 - n. 1 *Ulmus spp.*
 - n. 1 *Prunus avium*
- n. 19 piante arboree tutelate da abbattere su suolo privato** per interferenze con le opere edili di progetto:
 - n. 9 *Acer negundo*
 - n. 2 *Prunus avium*
 - n. 1 *Quercus robur*
 - n. 1 *Prunus cerasifera*
 - n. 2 *Ulmus spp.*
 - n. 1 *Populus alba*
 - n. 2 *Morus nigra*
 - n. 1 *Fraxinus ornus*
- n. 1 pianta arborea tutelata da abbattere** per motivi fitosanitari sita su **suolo pubblico**:
 - n. 1 *Tilia cordata* la pianta presenta forti disseccamenti e i sintomi di un deperimento irreversibile.
- Piante a portamento erbaceo-arbustivo** non tutelate da eliminare perché parzialmente interessate dai lavori edili. Si tratta di macchie composte da specie arboree, arbustive ed erbacee.
- Area di pertinenza** individuata secondo quanto predisposto dall'art. 5 del Regolamento del Verde del Comune di San Giovanni in Persiceto
- CONFINE DI PROPRIETA'** mq 8.451
- LOTTO PER INTERVENTO PRIVATO** mq 6.442

Via Colombo