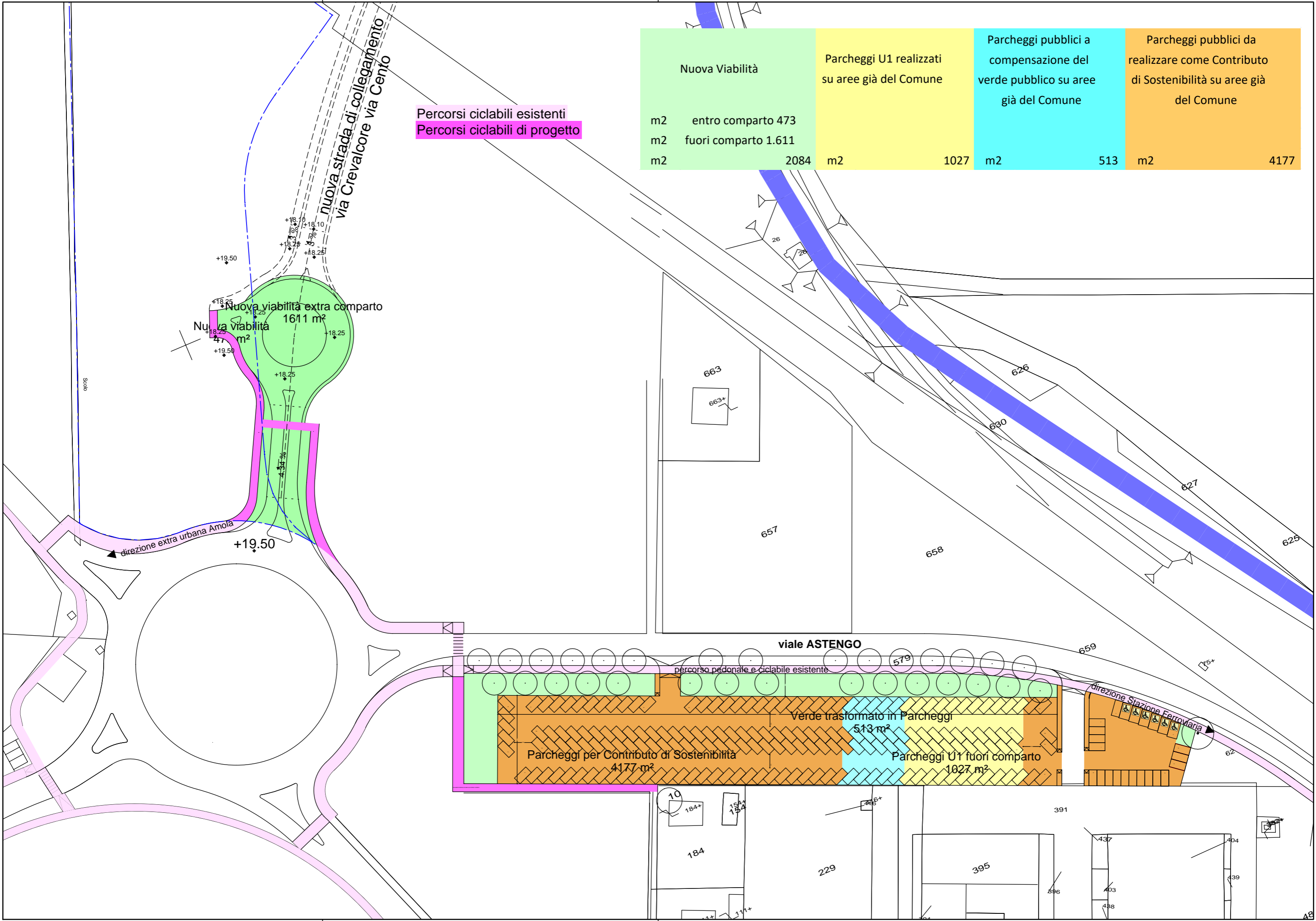


| | | | | | | | |
|-----------------|----------------------|--|------|--|-----|--|------|
| Nuova Viabilità | | Parcheggi U1 realizzati su aree già del Comune | | Parcheggi pubblici a compensazione del verde pubblico su aree già del Comune | | Parcheggi pubblici da realizzare come Contributo di Sostenibilità su aree già del Comune | |
| m2 | entro comparto 473 | m2 | 1027 | m2 | 513 | m2 | 4177 |
| m2 | fuori comparto 1.611 | | | | | | |
| m2 | 2084 | | | | | | |

Percorsi ciclabili esistenti
 Percorsi ciclabili di progetto



Nuova viabilità extra comparto
 Nuova viabilità 1611 m²

Nuova viabilità 473 m²

+19.50

viale ASTENGO

percorso pedonale e ciclabile esistente

Verde trasformato in Parcheggi 513 m²

Parcheggi per Contributo di Sostenibilità 4177 m²

Parcheggi U1 fuori comparto 1027 m²

direzione Stazione Ferroviaria

H/L = 297 / 420 (0.12m²)