

# SCHEMA TECNICO CABINA ELETTRICA

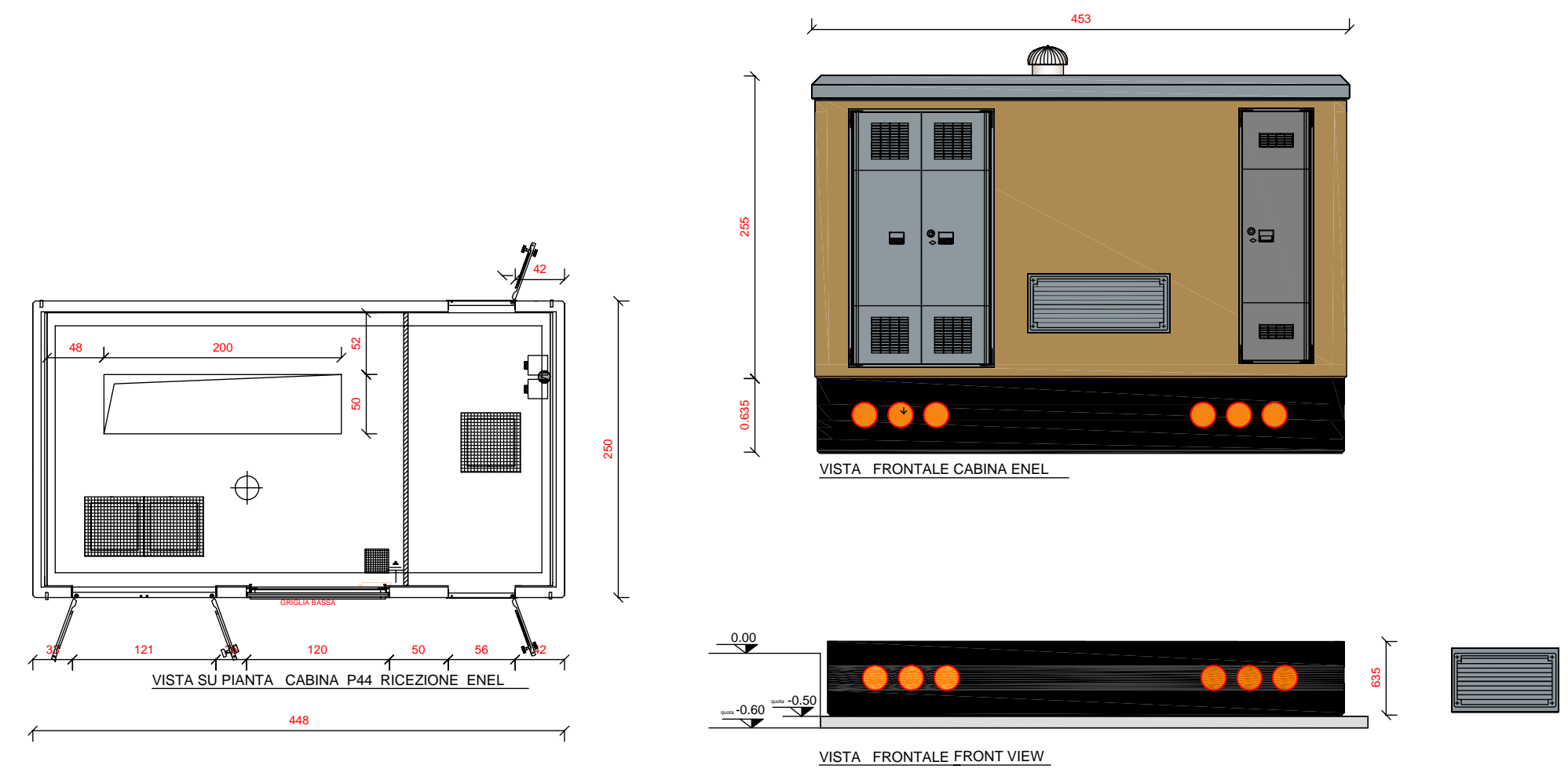
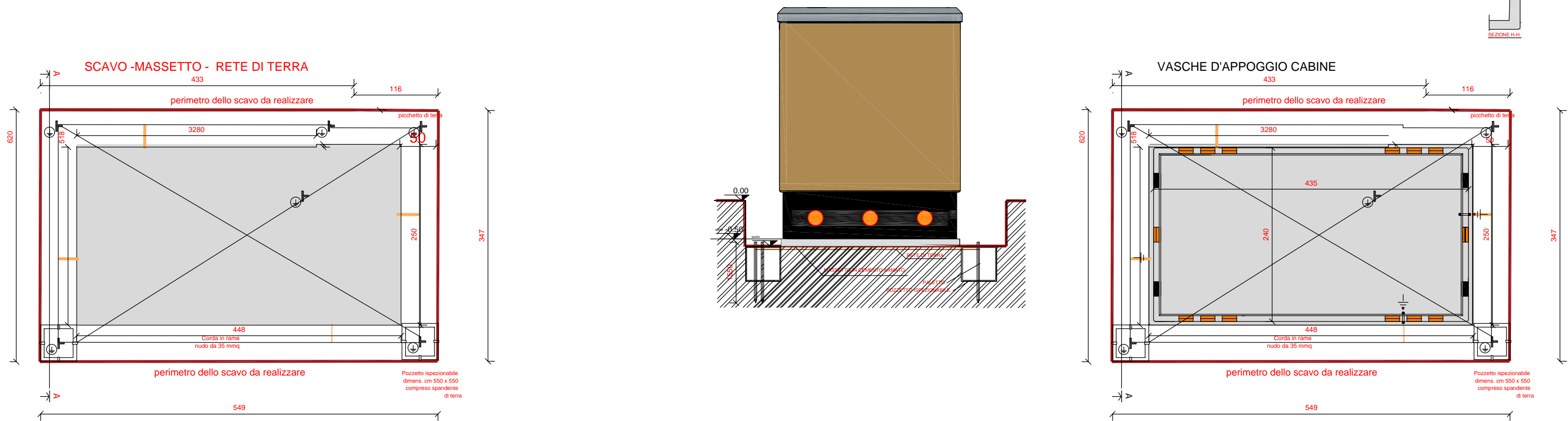


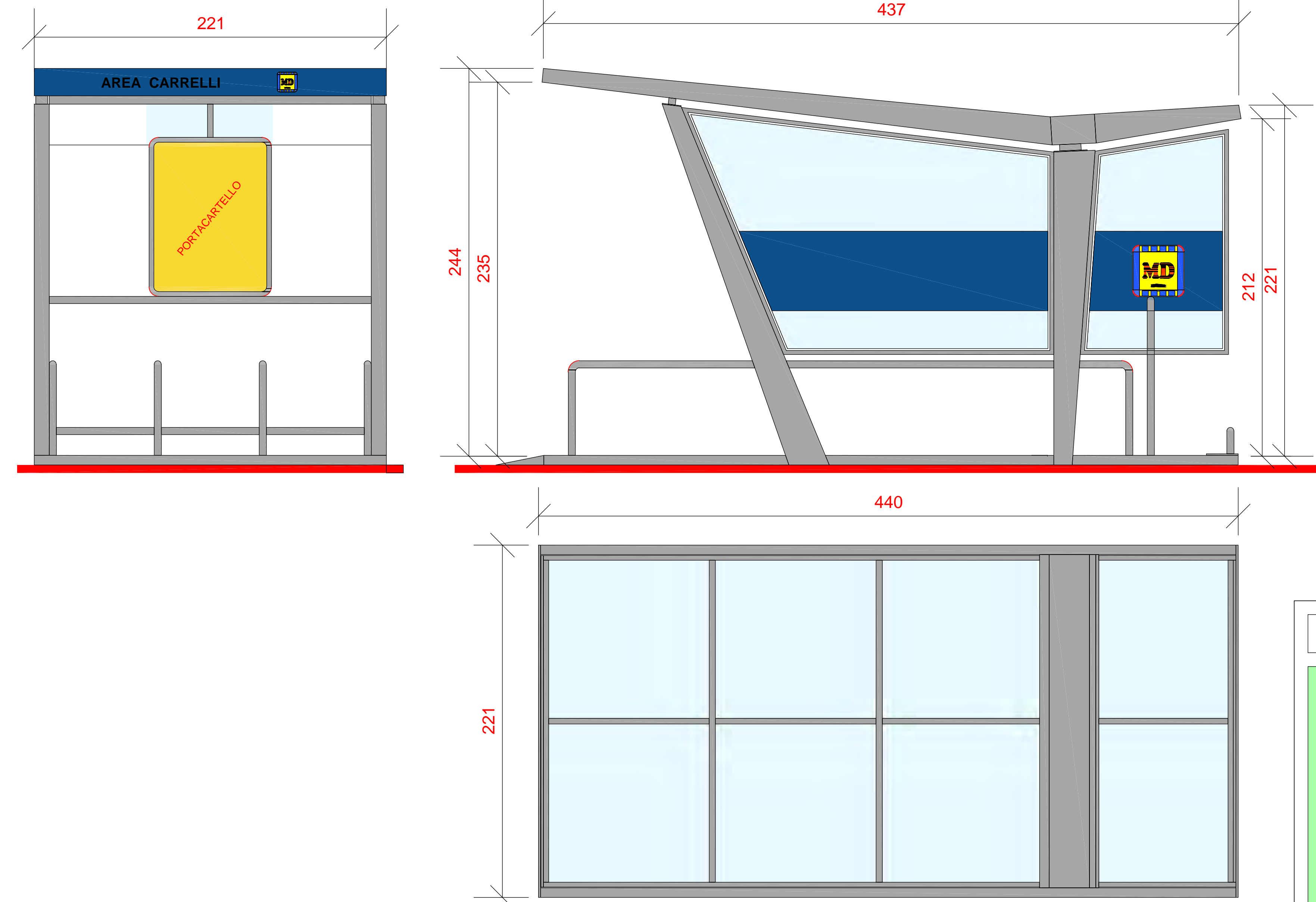
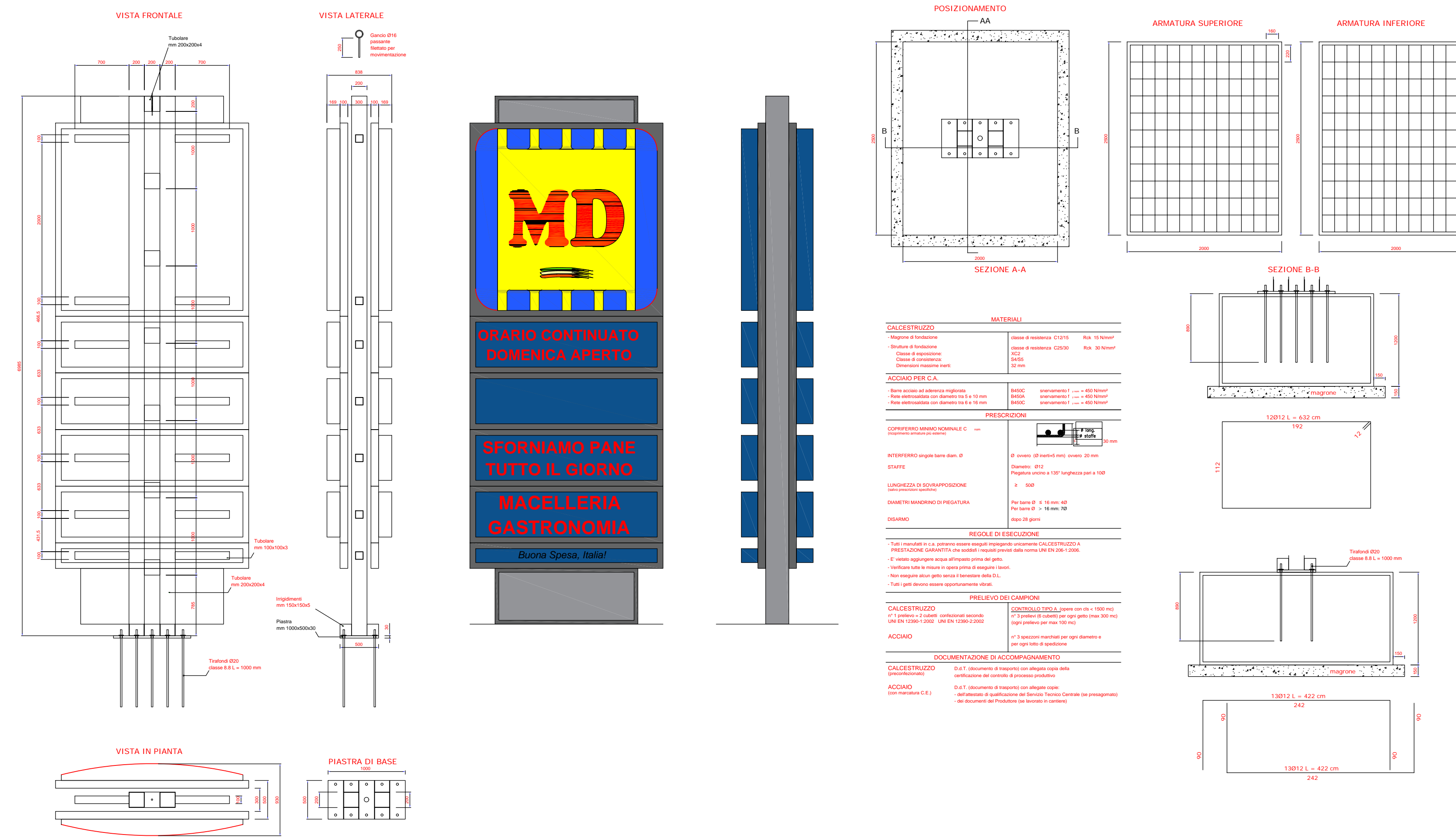
Tabella Dimensioni e Pesi Tab. Sizes and weights

| CABINA - Box |                |                |              |           |                         |
|--------------|----------------|----------------|--------------|-----------|-------------------------|
| VERSIONE     | LARGHEZZA (mm) | LARGHEZZA (mm) | ALTEZZA (mm) | PESO (kg) | PESO (kg) CON ACCESSORI |
| P44          | 4.48           | 2.50           | 2.55 / 3.30  | 13000     | 4500                    |

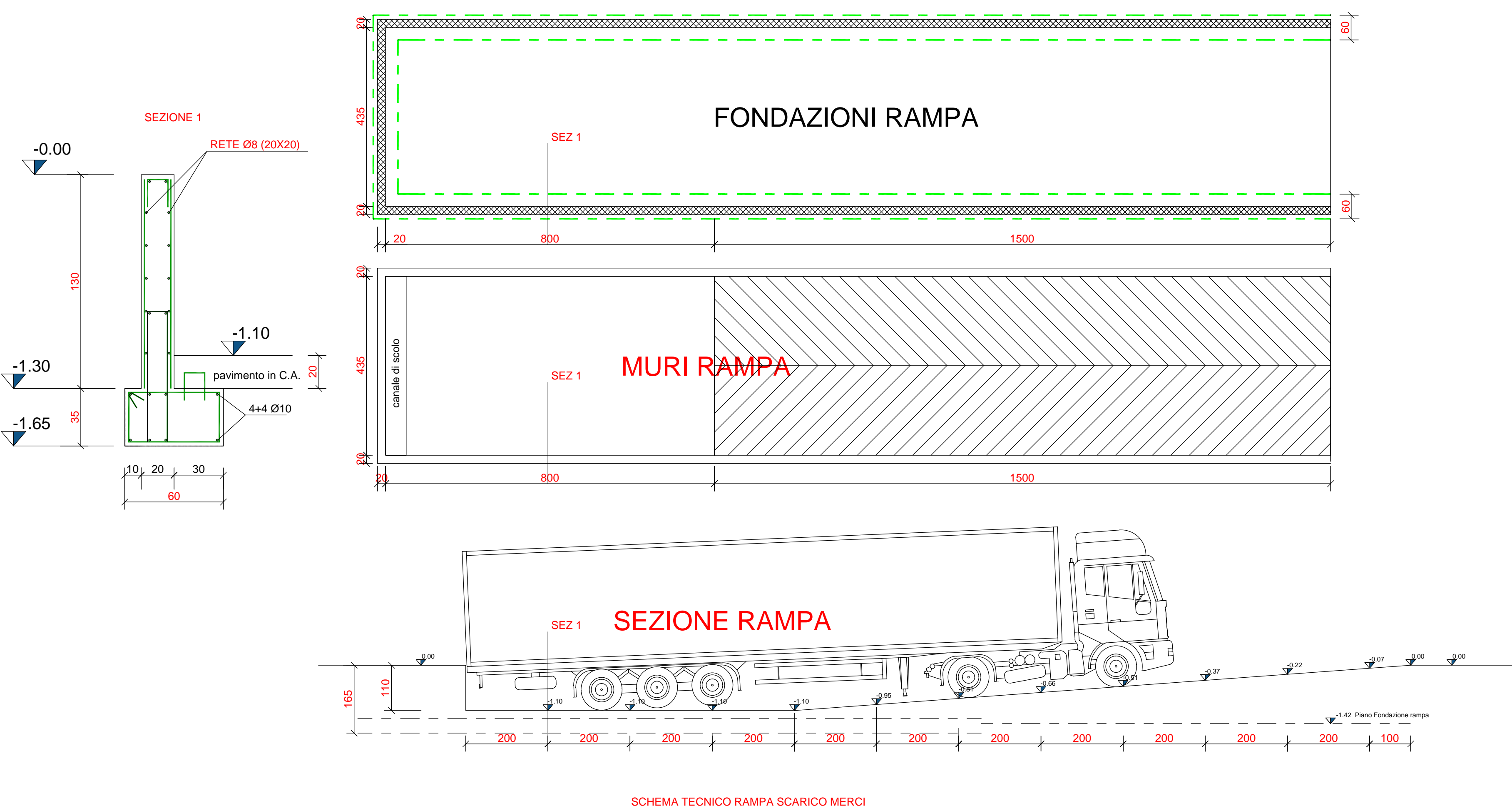
L'ANELLO DI TERRA ESTERNO E' SOLO INDICATIVO - IL RESPONSABILE DEL SUO DIMENSIONAMENTO E' IL PROGETTISTA DELL'IMPIANTO AL CUI SERVIZIO SARA' LA CABINA



# SCHEMA TECNICO TOTEM



# SCHEMA TECNICO, DEP. CARRELLI CON PENSILINA TIPO



COMUNE DI SAN GIOVANNI IN PERSICETO

APC.SG\_II VILLA CONTI SUD

ACCORDO OPERATIVO PER LA REALIZZAZIONE DI MEDIO PICCOLA STRUTTURA DI VENDITA ALIMENTARE

SPAZIO RISERVATO ALL'UFFICIO TECNICO

N. PROTOCOLLO U.T.

PROPRIETARI

Minagest S.r.l.  
C.C.I.A.A. 02673561201,  
via Martini di Monte Sole 12  
40129 Bologna  
P.E.C. minagest@sirbopec.org

Di. DA. Costruzioni S.r.l.  
C.C.I.A.A. 01792451203,  
via Castelfranco 18/c,  
40017 San Giovanni in Persiceto  
P.E.C. didacostruzioni@legaimail.it

PROGETTISTA

LUCA GIOVANNARDI ARCHITETTO  
849 strada Vignolesse 1 - 41125 Modena - tel 055217141 fax 0594394287  
studio@lgarch.it

DATA

OTTOBRE 2019

AGGIORNAMENTI

NOVEMBRE 2020

MAGGIO 2021

DESCRIZIONE ELABORATO

PROGETTO URBANO MEDIO PICCOLA STRUTTURA DI VENDITA PARTICOLARI COSTRUTTIVI

SCALA

ELABORATO

a 13